



**ข่าวพยากรณ์อากาศประจำวันบริเวณอุทยานแห่งชาติผาแต้ม**  
 ศูนย์อุตุนิยมวิทยาภาคตะวันออกเฉียงเหนือตอนล่าง กรมอุตุนิยมวิทยา กระทรวงเทคโนโลยีสารสนเทศและการสื่อสาร  
 อำเภอเมือง จังหวัดอุบลราชธานี โทร.045-244189 โทรสาร 045-244200  
<http://www.ubonmet.tmd.go.th> e-mail: [forecast\\_ubon@metnet.tmd.go.th](mailto:forecast_ubon@metnet.tmd.go.th)

**วิสัยทัศน์ “เป็นองค์กรที่ทันสมัยในการให้บริการด้านอุตุนิยมวิทยาเพื่อเสริมสร้างคุณภาพชีวิตและความปลอดภัยของประชาชน”**

**พยากรณ์อากาศประจำวัน ศุกร์ที่ 4 เดือน ตุลาคม พ.ศ. 2567**

**ลักษณะอากาศทั่วไปเมื่อเวลา 22.00 น. วันนี้**

บริเวณความกดอากาศสูงหรือมวลอากาศเย็นกำลังปานกลางจากประเทศจีนปกคลุมด้านตะวันออกของภาคเหนือ ภาคกลางตอนบน ภาคตะวันออกเฉียงเหนือ และทะเลจีนใต้ ในขณะที่ร่องมรสุมพาดผ่านภาคใต้ตอนบน และภาคตะวันออก ลักษณะเช่นนี้ทำให้ภาคตะวันออกเฉียงเหนือตอนล่างมีอากาศเย็นในตอนเช้า โดยมีฝนบางแห่งทางตอนล่างของภาค

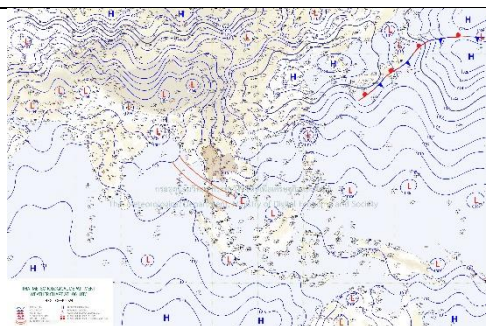
**พยากรณ์อากาศตั้งแต่เวลา 24.00 น. วันนี้ ถึงเวลา 24.00 น. วันพรุ่งนี้**

**ภาคตะวันออกเฉียงเหนือตอนล่าง**

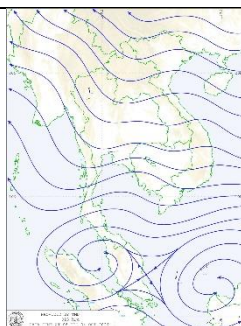
อากาศเย็นในตอนเช้า โดยมีฝนบางแห่ง อุณหภูมิต่ำสุด 22-23 องศาเซลเซียส อุณหภูมิสูงสุด 30-33 องศาเซลเซียส ลมตะวันออกเฉียงเหนือ ความเร็ว 10-30 กม./ชม.

**ข้อควรระวัง** ขอให้ประชาชนดูแลรักษาสุขภาพเนื่องจากสภาวะอากาศที่เปลี่ยนแปลงไว้ด้วย

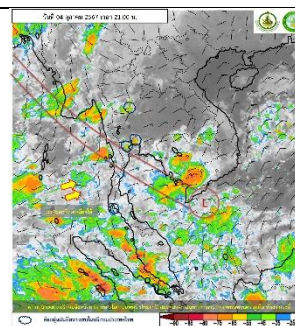
**แผนที่อากาศเวลา 13.00 น.**



**ลมระดับ 600 เมตร เวลา 13.00 น.**



**ภาพถ่ายดาวเทียม เวลา 21.00 น.**



**พยากรณ์อากาศตั้งแต่เวลา 24.00 น. วันนี้ ถึงเวลา 24.00 น. วันพรุ่งนี้**



**พยากรณ์อากาศบริเวณอุทยานแห่งชาติผาแต้ม**

อากาศเย็นในตอนเช้า โดยมีฝนฟ้าคะนองบางแห่งส่วนมากทางตอนล่างของจังหวัด ลมตะวันออกเฉียงเหนือ ความเร็ว 10-30 กม./ชม.

**คาดว่า อุณหภูมิสูงสุด ประมาณ 32 องศาเซลเซียส**

**อุณหภูมิต่ำสุด ประมาณ 23 องศาเซลเซียส**



**ที่ ผาแต้ม วันนี้ ดวงอาทิตย์ตกเวลา 17.45 น. วันพรุ่งนี้ ดวงอาทิตย์ขึ้นเวลา 05.48 น.**

เกณฑ์ปริมาณน้ำฝน (มม.)					เกณฑ์อุณหภูมิสูงสุด (°ซ)				
ฝนวัดไม่ได้	ฝนเล็กน้อย	ฝนปานกลาง	ฝนหนัก	ฝนหนักมาก	อากาศเย็น	อากาศหนาว	อากาศหนาวจัด	อากาศร้อน	อากาศร้อนจัด
<0.1	0.1-10.0	10.1-35.0	35.1-90.0	>90.0	23.0-16.0	15.9-8.0	<8.0	35.0-39.9	>39.9
เกณฑ์การกระจายของฝน (พื้นที่มีฝนตก)					เกณฑ์พายุหมุนเขตร้อน (ความเร็วลมสูงสุดใกล้ศูนย์กลาง)				
ฝนบางพื้นที่	ฝนเป็นแห่งๆ	ฝนกระจาย	ฝนเกือบทั่วไป	ฝนทั่วไป	พายุดีเปรสชัน	พายุโซนร้อน		พายุไต้ฝุ่น	
<20%	20-40%	40-60%	60-80%	>80%	<63 กม./ชม.	63-117 กม./ชม.		118 กม./ชม. ขึ้นไป	

นายสกุล สารจันทร์ / นอต.ปก.

เวรพยากรณ์อากาศ  
ส่วนพยากรณ์อากาศ

นายประเสริฐ ปรุภาณัง

ผู้อำนวยการส่วนพยากรณ์อากาศ รักษาราชการแทน  
ผู้อำนวยการศูนย์อุตุนิยมวิทยาภาคตะวันออกเฉียงเหนือตอนล่าง