



ข่าวพยากรณ์อากาศประจำวัน
 ศูนย์อุตุนิยมวิทยาภาคตะวันออกเฉียงเหนือตอนล่าง กรมอุตุนิยมวิทยา กระทรวงดิจิทัลเพื่อเศรษฐกิจและสังคม
 อำเภอเมือง จังหวัดอุบลราชธานี โทร.045-244189 โทรสาร 045-244200
<http://www.ubonmet.tmd.go.th> e-mail: forecast_ubon@metnet.tmd.go.th

วิสัยทัศน์ “เป็นองค์กรที่ทันสมัยในการให้บริการด้านอุตุนิยมวิทยาเพื่อเสริมสร้างคุณภาพชีวิตและความปลอดภัยของประชาชน”

พยากรณ์อากาศประจำวัน พุธที่ 16 เดือน เมษายน พ.ศ. 2568

ลักษณะอากาศทั่วไปเมื่อเวลา 16.00 น. วันนี้

หย่อมความกดอากาศต่ำเนื่องจากความร้อนปกคลุมประเทศไทยตอนบน ในขณะที่ลมใต้และลมตะวันออกเฉียงใต้พัดนำความชื้นจากอ่าวไทยและทะเลจีนใต้เข้ามาปกคลุมประเทศไทยตอนบน ลักษณะเช่นนี้ทำให้บริเวณภาคตะวันออกเฉียงเหนือตอนล่าง มีอากาศร้อนโดยทั่วไปและมีฝนฟ้าคะนองกับลมกระโชกแรงเกิดขึ้นได้บางแห่ง

พยากรณ์อากาศตั้งแต่เวลา 18.00 น. วันนี้ ถึงเวลา 18.00 น. วันพรุ่งนี้

ภาคตะวันออกเฉียงเหนือตอนล่าง

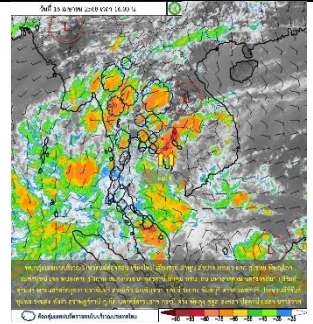
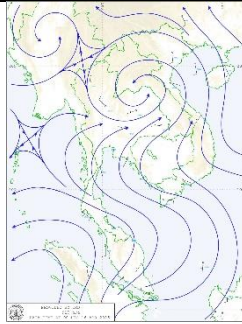
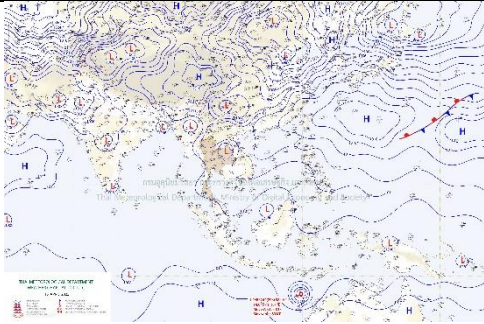
อากาศร้อน โดยมีฝนฟ้าคะนอง ร้อยละ 20 ของพื้นที่ และมีลมกระโชกแรงบางแห่ง ส่วนมากบริเวณจังหวัด นครราชสีมา บุรีรัมย์ สุรินทร์ และศรีสะเกษ อุณหภูมิต่ำสุด 23-26 องศาเซลเซียส อุณหภูมิสูงสุด 35-38 องศาเซลเซียส ลมใต้ ความเร็ว 10-20 กม./ชม.

ข้อควรระวัง ขอให้ประชาชนดูแลรักษาสุขภาพเนื่องจากสภาพอากาศที่ร้อน โดยหลีกเลี่ยงการทำงานหรือการประกอบกิจกรรมในที่โล่งแจ้งเป็นระยะเวลานาน และระวังอันตรายจากฝนฟ้าคะนองลมกระโชกแรงที่จะเกิดขึ้น โดยหลีกเลี่ยงการอยู่ในที่โล่งแจ้ง ใต้ต้นไม้ใหญ่สิ่งปลูกสร้างและป้ายโฆษณาที่ไม่แข็งแรง สำหรับเกษตรกรควรเตรียมการป้องกันความเสียหายที่อาจจะเกิดขึ้นกับผลผลิตทางการเกษตรและสัตว์เลี้ยงไว้ด้วย

แผนที่อากาศเวลา 07.00 น.

ลมระดับ 600 เมตร เวลา 07.00 น.

ภาพถ่ายดาวเทียม เวลา 16.00 น.



พยากรณ์อากาศตั้งแต่เวลา 18.00 น. วันนี้ ถึงเวลา 18.00 น. วันพรุ่งนี้

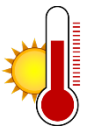
พยากรณ์อากาศบริเวณจังหวัดอุบลราชธานี

ลักษณะอากาศ อากาศร้อน โดยมีฝนฟ้าคะนองร้อยละ 10 ของพื้นที่ กับมีลมกระโชกแรงบางแห่ง

ลมผิวพื้น ลมใต้ ความเร็ว 10-20 กม./ชม.

คาดว่า อุณหภูมิสูงสุด ประมาณ 37 องศาเซลเซียส อุณหภูมิต่ำสุด ประมาณ 25 องศาเซลเซียส

วันนี้ ที่หาดคูเต่า อำเภอเมืองดวงอาทิตย์ตกเวลา 18.15 น. วันพรุ่งนี้ที่ ผาชนะได้อำเภอโขงเจียม ดวงอาทิตย์ขึ้นเวลา 05.42 น.



เกณฑ์ปริมาณน้ำฝน (มม.)

เกณฑ์อุณหภูมิต่ำสุด (°ซ)

เกณฑ์อุณหภูมิสูงสุด (°ซ)

ฝนวัดไม่ได้	ฝนเล็กน้อย	ฝนปานกลาง	ฝนหนัก	ฝนหนักมาก	อากาศเย็น	อากาศหนาว	อากาศหนาวจัด	อากาศร้อน	อากาศร้อนจัด
<0.1	0.1-10.0	10.1-35.0	35.1-90.0	>90.0	23.0-16.0	15.9-8.0	<8.0	35.0-39.9	>39.9
เกณฑ์การกระจายของฝน (พื้นที่มีฝนตก)					เกณฑ์พายุหมุนเขตร้อน (ความเร็วลมสูงสุดใกล้ศูนย์กลาง)				
ฝนบางพื้นที่	ฝนเป็นแห่งๆ	ฝนกระจาย	ฝนเกือบทั่วไป	ฝนทั่วไป	พายุดีเปรสชัน		พายุโซนร้อน	พายุไต้ฝุ่น	
<20%	20-40%	40-60%	60-80%	>80%	<63 กม./ชม.		63-117 กม./ชม.	118 กม./ชม. ขึ้นไป	

นายสกุล สารจันทร์ / นอต.ปก.

เวรพยากรณ์อากาศ
 ส่วนพยากรณ์อากาศ

นายรัฐภูมิ แตนดี

รองอธิบดีกรมอุตุนิยมวิทยา รักษาการแทน
 ผู้อำนวยการศูนย์อุตุนิยมวิทยาภาคตะวันออกเฉียงเหนือตอนล่าง