



ข่าวพยากรณ์อากาศประจำวัน
 ศูนย์อุตุนิยมวิทยาภาคตะวันออกเฉียงเหนือตอนล่าง กรมอุตุนิยมวิทยา กระทรวงดิจิทัลเพื่อเศรษฐกิจและสังคม
 อำเภอเมือง จังหวัดอุบลราชธานี โทร.045-244189 โทรสาร 045-244200
<http://www.ubonmet.tmd.go.th> e-mail: forecast_ubon@metnet.tmd.go.th

วิสัยทัศน์ “เป็นองค์กรที่ทันสมัยในการให้บริการด้านอุตุนิยมวิทยาเพื่อเสริมสร้างคุณภาพชีวิตและความปลอดภัยของประชาชน”

พยากรณ์อากาศประจำวัน ครั้งที่ 4 เดือน ตุลาคม พ.ศ. 2567

ลักษณะอากาศทั่วไปเมื่อเวลา 22.00 น. วันนี้

บริเวณความกดอากาศสูงหรือมวลอากาศเย็นกำลังปานกลางจากประเทศจีนปกคลุมด้านตะวันออกของภาคเหนือ ภาคกลางตอนบน ภาคตะวันออกเฉียงเหนือ และทะเลจีนใต้ ในขณะที่ร่องมรสุมพาดผ่านภาคใต้ตอนบน และภาคตะวันออก ลักษณะเช่นนี้ทำให้ภาคตะวันออกเฉียงเหนือตอนล่างมีอากาศเย็นในตอนเช้า โดยมีฝนบางแห่งทางตอนล่างของภาค

พยากรณ์อากาศตั้งแต่เวลา 24.00 น. วันนี้ ถึงเวลา 24.00 น. วันพรุ่งนี้

ภาคตะวันออกเฉียงเหนือตอนล่าง

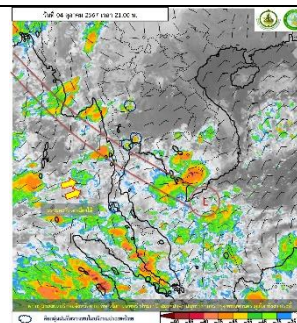
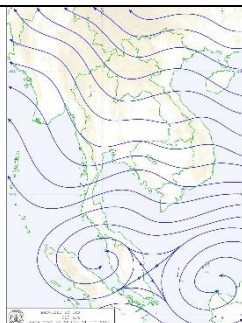
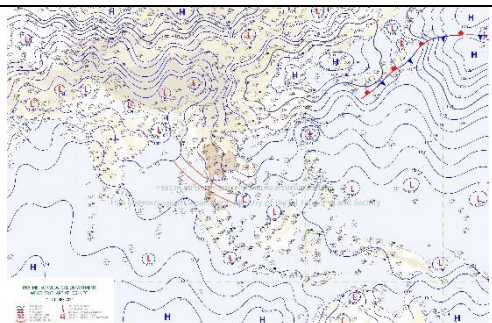
อากาศเย็นในตอนเช้า โดยมีฝนบางแห่ง อุณหภูมิต่ำสุด 22-23 องศาเซลเซียส อุณหภูมิสูงสุด 30-33 องศาเซลเซียส ลมตะวันออกเฉียงเหนือ ความเร็ว 10-30 กม./ชม.

ข้อควรระวัง ขอให้ประชาชนดูแลรักษาสุขภาพเนื่องจากสภาวะอากาศที่เปลี่ยนแปลงไว้ด้วย

แผนที่อากาศเวลา 13.00 น.

ลมระดับ 600 เมตร เวลา 13.00 น.

ภาพถ่ายดาวเทียม เวลา 21.00 น.



พยากรณ์อากาศตั้งแต่เวลา 24.00 น. วันนี้ ถึงเวลา 24.00 น. วันพรุ่งนี้

พยากรณ์อากาศบริเวณจังหวัดอุบลราชธานี

ลักษณะอากาศ อากาศเย็นในตอนเช้า โดยมีฝนฟ้าคะนองบางแห่งส่วนมากทางตอนล่างของจังหวัด

ลมผิวพื้น ลมตะวันออกเฉียงเหนือ ความเร็ว 10-30 กม./ชม.

คาดว่า อุณหภูมิสูงสุด ประมาณ 33 องศาเซลเซียส อุณหภูมิต่ำสุด ประมาณ 22 องศาเซลเซียส

วันนี้ ที่หาดคูเดื่อ อำเภอเมืองดวงอาทิตย์ตกเวลา 17.48 น. วันพรุ่งนี้ที่ ผาชนะะได้อำเภอโขงเจียม ดวงอาทิตย์ขึ้นเวลา 05.48 น.



เกณฑ์ปริมาณน้ำฝน (มม.)					เกณฑ์อุณหภูมิต่ำสุด (°ซ)			เกณฑ์อุณหภูมิสูงสุด (°ซ)	
ฝนวัดไม่ได้	ฝนเล็กน้อย	ฝนปานกลาง	ฝนหนัก	ฝนหนักมาก	อากาศเย็น	อากาศหนาว	อากาศหนาวจัด	อากาศร้อน	อากาศร้อนจัด
<0.1	0.1-10.0	10.1-35.0	35.1-90.0	>90.0	23.0-16.0	15.9-8.0	<8.0	35.0-39.9	>39.9
เกณฑ์การกระจายของฝน (พื้นที่มีฝนตก)					เกณฑ์พายุหมุนเขตร้อน (ความเร็วลมสูงสุดใกล้ศูนย์กลาง)				
ฝนบางพื้นที่	ฝนเป็นแห่งๆ	ฝนกระจาย	ฝนเกือบทั่วไป	ฝนทั่วไป	พายุดีเปรสชัน		พายุโซนร้อน		พายุไต้ฝุ่น
<20%	20-40%	40-60%	60-80%	>80%	<63 กม./ชม.		63-117 กม./ชม.		118 กม./ชม. ขึ้นไป

นายสกุล สาระจันทร์ / นอต.ปก.

เวรพยากรณ์อากาศ
ส่วนพยากรณ์อากาศ

นายประเสริฐ ปุราลาณัง

ผู้อำนวยการส่วนพยากรณ์อากาศ รักษาราชการแทน
ผู้อำนวยการศูนย์อุตุนิยมวิทยาภาคตะวันออกเฉียงเหนือตอนล่าง