



ข่าวพยากรณ์อากาศประจำวัน
 ศูนย์อุตุนิยมวิทยาภาคตะวันออกเฉียงเหนือตอนล่าง กรมอุตุนิยมวิทยา กระทรวงดิจิทัลเพื่อเศรษฐกิจและสังคม
 อำเภอเมือง จังหวัดอุบลราชธานี โทร.045-244189 โทรสาร 045-244200
<http://www.ubonmet.tmd.go.th> e-mail: forecast_ubon@metnet.tmd.go.th

วิสัยทัศน์ “เป็นองค์กรที่ทันสมัยในการให้บริการด้านอุตุนิยมวิทยาเพื่อเสริมสร้างคุณภาพชีวิตและความปลอดภัยของประชาชน”

พยากรณ์อากาศประจำวัน พุธที่ 24 เดือน เมษายน พ.ศ. 2568

ลักษณะอากาศทั่วไปเมื่อเวลา 16.00 น. วันนี้

ความกดอากาศต่ำเนื่องจากความร้อนปกคลุมบริเวณประเทศไทยตอนบน ในขณะที่มีลมใต้และลมตะวันออกเฉียงใต้พัดปกคลุมประเทศไทยตอนบน ลักษณะเช่นนี้ทำให้บริเวณภาคตะวันออกเฉียงเหนือตอนล่างมีอากาศร้อนถึงร้อนจัด และมีฝนฟ้าคะนองกับมีลมกระโชกแรงบางแห่ง **อนึ่ง** ในช่วงวันที่ 26 เม.ย. - 1 พ.ค. 68 บริเวณประเทศไทยตอนบนจะมีพายุฤดูร้อนเกิดขึ้น โดยมีลักษณะของพายุฝนฟ้าคะนอง ลมกระโชกแรง ลูกเห็บตก และฝนตกหนักบางแห่ง รวมถึงฟ้าผ่าที่อาจเกิดขึ้นได้บางพื้นที่ เนื่องจากบริเวณความกดอากาศสูงกำลังปานกลางจากประเทศจีนจะแผ่ลงมาปกคลุมประเทศไทยตอนบนและทะเลจีนใต้ ทำให้มีแนวพัดสอของลมตะวันออกเฉียงใต้และลมตะวันตกเฉียงใต้พัดปกคลุมประเทศไทยตอนบนมีอากาศร้อนถึงร้อนจัด

พยากรณ์อากาศตั้งแต่เวลา 18.00 น. วันนี้ ถึงเวลา 18.00 น. วันพรุ่งนี้

ภาคตะวันออกเฉียงเหนือตอนล่าง

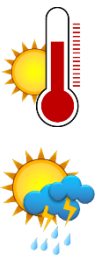
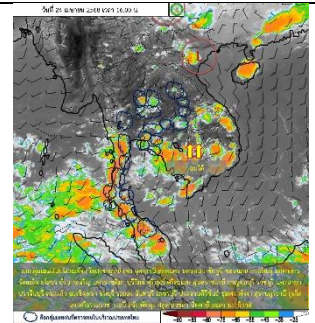
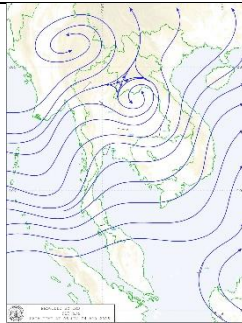
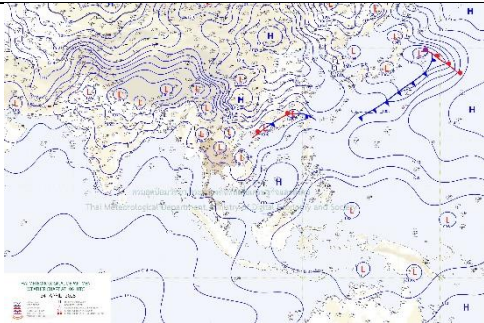
อากาศร้อนโดยทั่วไป และมีอากาศร้อนจัดบางแห่ง โดยมีฝนฟ้าคะนอง ร้อยละ 20 ของพื้นที่ กับมีลมกระโชกแรงบางแห่ง ส่วนมากบริเวณจังหวัด ยโสธร อำนาจเจริญ มุกดาหาร นครราชสีมา บุรีรัมย์ สุรินทร์ ศรีสะเกษ และอุบลราชธานี อุณหภูมิต่ำสุด 23-27 องศาเซลเซียส อุณหภูมิสูงสุด 36-40 องศาเซลเซียส ลมตะวันตกเฉียงใต้ ความเร็ว 10-20 กม./ชม.

ข้อควรระวัง ขอให้ประชาชนดูแลรักษาสุขภาพเนื่องจากสภาพอากาศที่ร้อนถึงร้อนจัด โดยหลีกเลี่ยงการทำงานหรือการประกอบกิจกรรมในที่โล่งแจ้งเป็นระยะเวลานาน รวมทั้งระวังอันตรายจากฝนฟ้าคะนองกับลมกระโชกแรงที่อาจจะเกิดขึ้นบางพื้นที่ไว้ด้วย

แผนที่อากาศเวลา 13.00 น.

ลมระดับ 600 เมตร เวลา 13.00 น.

ภาพถ่ายดาวเทียม เวลา 16.00 น.



พยากรณ์อากาศตั้งแต่เวลา 18.00 น. วันนี้ ถึงเวลา 18.00 น. วันพรุ่งนี้

พยากรณ์อากาศบริเวณจังหวัดสุรินทร์

ลักษณะอากาศ อากาศร้อน โดยมีฝนฟ้าคะนองร้อยละ 20 ของพื้นที่ กับมีลมกระโชกแรงบางแห่ง

ลมผิวพื้น ลมตะวันตกเฉียงใต้ ความเร็ว 10-20 กม./ชม.

คาดว่า อุณหภูมิสูงสุด ประมาณ 38 องศาเซลเซียส อุณหภูมิต่ำสุด ประมาณ 25 องศาเซลเซียส

เกณฑ์ปริมาณน้ำฝน (มม.)

เกณฑ์อุณหภูมิต่ำสุด (°ซ)

เกณฑ์อุณหภูมิสูงสุด (°ซ)

| ฝนวัดไม่ได้ | ฝนเล็กน้อย | ฝนปานกลาง | ฝนหนัก | ฝนหนักมาก | อากาศเย็น | อากาศหนาว | อากาศหนาวจัด | อากาศร้อน | อากาศร้อนจัด |
|-------------------------------------|-------------|-----------|---------------|-----------|--|-----------|----------------|--------------------|--------------|
| <0.1 | 0.1-10.0 | 10.1-35.0 | 35.1-90.0 | >90.0 | 23.0-16.0 | 15.9-8.0 | <8.0 | 35.0-39.9 | >39.9 |
| เกณฑ์การกระจายของฝน (พื้นที่มีฝนตก) | | | | | เกณฑ์พายุหมุนเขตร้อน (ความเร็วลมสูงสุดใกล้ศูนย์กลาง) | | | | |
| ฝนบางพื้นที่ | ฝนเป็นแห่งๆ | ฝนกระจาย | ฝนเกือบทั่วไป | ฝนทั่วไป | พายุดีเปรสชัน | | พายุโซนร้อน | พายุไต้ฝุ่น | |
| <20% | 20-40% | 40-60% | 60-80% | >80% | <63 กม./ชม. | | 63-117 กม./ชม. | 118 กม./ชม. ขึ้นไป | |

นายไกรวิช สะอาด / นอต.ชก.

เวรพยากรณ์อากาศ
 ส่วนพยากรณ์อากาศ

นายรัฐภูมิ แคนดี

รองอธิบดีกรมอุตุนิยมวิทยา รักษาการแทน
 ผู้อำนวยการศูนย์อุตุนิยมวิทยาภาคตะวันออกเฉียงเหนือตอนล่าง