



**ข่าวพยากรณ์อากาศประจำวัน**  
ศูนย์อุตุนิยมวิทยาภาคตะวันออกเฉียงเหนือตอนล่าง กรมอุตุนิยมวิทยา กระทรวงดิจิทัลเพื่อเศรษฐกิจและสังคม  
อำเภอเมือง จังหวัดอุบลราชธานี โทร.045-244189 โทรสาร 045-244200  
<http://www.ubonmet.tmd.go.th> e-mail: [forecast\\_ubon@metnet.tmd.go.th](mailto:forecast_ubon@metnet.tmd.go.th)

**วิสัยทัศน์ “เป็นองค์กรที่ทันสมัยในการให้บริการด้านอุตุนิยมวิทยาเพื่อเสริมสร้างคุณภาพชีวิตและความปลอดภัยของประชาชน”**

**พยากรณ์อากาศประจำวัน ครั้งที่ 4 เดือน ตุลาคม พ.ศ. 2567**

**ลักษณะอากาศทั่วไปเมื่อเวลา 22.00 น. วันนี้**

บริเวณความกดอากาศสูงหรือมวลอากาศเย็นกำลังปานกลางจากประเทศจีนปกคลุมด้านตะวันออกของภาคเหนือ ภาคกลางตอนบน ภาคตะวันออกเฉียงเหนือ และทะเลจีนใต้ ในขณะที่ร่องมรสุมพาดผ่านภาคใต้ตอนบน และภาคตะวันออก ลักษณะเช่นนี้ทำให้ภาคตะวันออกเฉียงเหนือตอนล่างมีอากาศเย็นในตอนเช้า โดยมีฝนบางแห่งทางตอนล่างของภาค

**พยากรณ์อากาศตั้งแต่วันที่ 24.00 น. วันนี้ ถึงเวลา 24.00 น. วันพรุ่งนี้**

**ภาคตะวันออกเฉียงเหนือตอนล่าง**

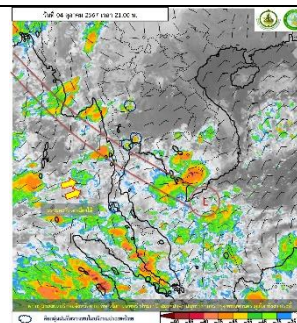
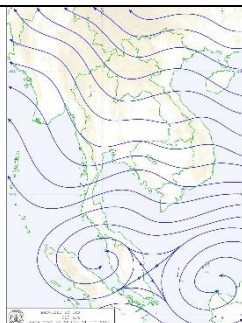
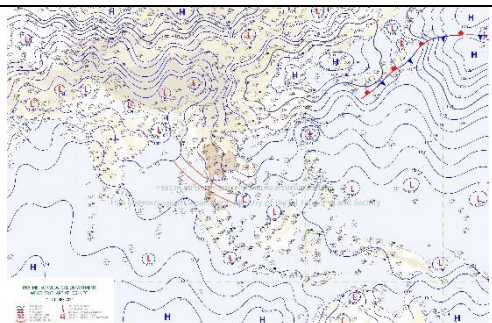
อากาศเย็นในตอนเช้า โดยมีฝนบางแห่ง อุณหภูมิต่ำสุด 22-23 องศาเซลเซียส อุณหภูมิสูงสุด 30-33 องศาเซลเซียส ลมตะวันออกเฉียงเหนือ ความเร็ว 10-30 กม./ชม.

**ข้อควรระวัง** ขอให้ประชาชนดูแลรักษาสุขภาพเนื่องจากสภาวะอากาศที่เปลี่ยนแปลงไว้ด้วย

แผนที่อากาศเวลา 13.00 น.

ลมระดับ 600 เมตร เวลา 13.00 น.

ภาพถ่ายดาวเทียม เวลา 21.00 น.



**พยากรณ์อากาศตั้งแต่วันที่ 24.00 น. วันนี้ ถึงเวลา 24.00 น. วันพรุ่งนี้**

**พยากรณ์อากาศบริเวณจังหวัดสุรินทร์**

**ลักษณะอากาศ** อากาศเย็นในตอนเช้า โดยมีฝนฟ้าคะนองบางแห่งส่วนมากทางตอนล่างของจังหวัด

**ลมผิวพื้น** ลมตะวันออกเฉียงเหนือ ความเร็ว 10-30 กม./ชม.

**คาดว่า อุณหภูมิสูงสุด ประมาณ 32 องศาเซลเซียส อุณหภูมิต่ำสุด ประมาณ 23 องศาเซลเซียส**



| เกณฑ์ปริมาณน้ำฝน (มม.)              |             |           |               |           | เกณฑ์อุณหภูมิต่ำสุด (°ซ)                             |           |                | เกณฑ์อุณหภูมิสูงสุด (°ซ) |                    |
|-------------------------------------|-------------|-----------|---------------|-----------|------------------------------------------------------|-----------|----------------|--------------------------|--------------------|
| ฝนวัดไม่ได้                         | ฝนเล็กน้อย  | ฝนปานกลาง | ฝนหนัก        | ฝนหนักมาก | อากาศเย็น                                            | อากาศหนาว | อากาศหนาวจัด   | อากาศร้อน                | อากาศร้อนจัด       |
| <0.1                                | 0.1-10.0    | 10.1-35.0 | 35.1-90.0     | >90.0     | 23.0-16.0                                            | 15.9-8.0  | <8.0           | 35.0-39.9                | >39.9              |
| เกณฑ์การกระจายของฝน (พื้นที่มีฝนตก) |             |           |               |           | เกณฑ์พายุหมุนเขตร้อน (ความเร็วลมสูงสุดใกล้ศูนย์กลาง) |           |                |                          |                    |
| ฝนบางพื้นที่                        | ฝนเป็นแห่งๆ | ฝนกระจาย  | ฝนเกือบทั่วไป | ฝนทั่วไป  | พายุดีเปรสชัน                                        |           | พายุโซนร้อน    |                          | พายุไต้ฝุ่น        |
| <20%                                | 20-40%      | 40-60%    | 60-80%        | >80%      | <63 กม./ชม.                                          |           | 63-117 กม./ชม. |                          | 118 กม./ชม. ขึ้นไป |

นายสกุล สาระจันทร์ / นอต.ปก.

เวรพยากรณ์อากาศ  
ส่วนพยากรณ์อากาศ

นายประเสริฐ ปุราลาณัง

ผู้อำนวยการส่วนพยากรณ์อากาศ รักษาการแทน  
ผู้อำนวยการศูนย์อุตุนิยมวิทยาภาคตะวันออกเฉียงเหนือตอนล่าง