



### ข่าวพยากรณ์อากาศประจำวัน

ศูนย์อุตุนิยมวิทยาภาคตะวันออกเฉียงเหนือตอนล่าง กรมอุตุนิยมวิทยา กระทรวงดิจิทัลเพื่อเศรษฐกิจและสังคม  
อำเภอเมือง จังหวัดอุบลราชธานี โทร.045-244189 โทรสาร 045-244200  
<http://www.ubonmet.tmd.go.th> e-mail: [forecast\\_ubon@metnet.tmd.go.th](mailto:forecast_ubon@metnet.tmd.go.th)

วิสัยทัศน์ “เป็นองค์กรที่ทันสมัยในการให้บริการด้านอุตุนิยมวิทยาเพื่อเสริมสร้างคุณภาพชีวิตและความปลอดภัยของประชาชน”

### พยากรณ์อากาศประจำวัน เสาร์ที่ 5 เดือน เมษายน พ.ศ. 2568

#### ลักษณะอากาศทั่วไปเมื่อเวลา 10.00 น. วันนี้

ความกดอากาศต่ำเนื่องจากความร้อนปกคลุมประเทศไทยตอนบน ในขณะที่มีแนวลมพัดสอบของลมตะวันตกเฉียงใต้และลมใต้พัดปกคลุม ลักษณะเช่นนี้ทำให้บริเวณภาคตะวันออกเฉียงเหนือตอนล่าง มีอากาศร้อนโดยทั่วไป โดยมีฝนฟ้าคะนองร้อยละ 20 ของพื้นที่กับมีลมกระโชกแรงบางแห่ง

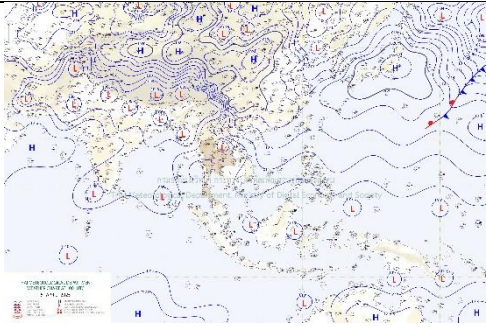
#### พยากรณ์อากาศตั้งแต่เวลา 12.00 น. วันนี้ ถึงเวลา 12.00 น. วันพรุ่งนี้

#### ภาคตะวันออกเฉียงเหนือตอนล่าง

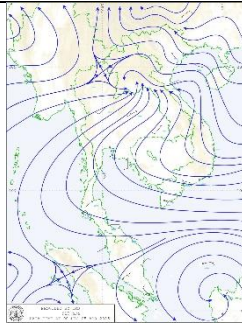
อากาศร้อนโดยทั่วไป โดยมีฝนฟ้าคะนอง ร้อยละ 20 ของพื้นที่ กับมีลมกระโชกแรงบางแห่ง อุณหภูมิต่ำสุด 24-26 องศาเซลเซียส อุณหภูมิสูงสุด 37-39 องศาเซลเซียส ลมใต้ ความเร็ว 10-20 กม./ชม.

ข้อควรระวัง ขอให้ประชาชนระวังอันตรายจากฝนฟ้าคะนอง กับลมกระโชกแรง และลูกเห็บตกที่อาจจะเกิดขึ้นไว้ด้วย

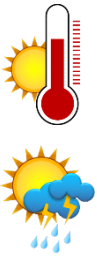
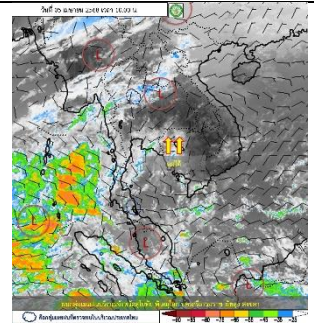
แผนที่อากาศเวลา 07.00 น.



ลมระดับ 600 เมตร เวลา 07.00 น.



ภาพถ่ายดาวเทียม เวลา 10.00 น.



#### พยากรณ์อากาศตั้งแต่เวลา 12.00 น. วันนี้ ถึงเวลา 12.00 น. วันพรุ่งนี้

#### พยากรณ์อากาศบริเวณจังหวัดร้อยเอ็ด

**ลักษณะอากาศ** อากาศร้อน โดยมีฝนฟ้าคะนองบางแห่ง

**ลมผิวพื้น** ลมใต้ ความเร็ว 10-20 กม./ชม.

**คาดว่า** อุณหภูมิสูงสุด ประมาณ 39 องศาเซลเซียส อุณหภูมิต่ำสุด ประมาณ 25 องศาเซลเซียส

#### เกณฑ์ปริมาณน้ำฝน (มม.)

#### เกณฑ์อุณหภูมิต่ำสุด (°ซ)

#### เกณฑ์อุณหภูมิสูงสุด (°ซ)

ฝนวัดไม่ได้	ฝนเล็กน้อย	ฝนปานกลาง	ฝนหนัก	ฝนหนักมาก	อากาศเย็น	อากาศหนาว	อากาศหนาวจัด	อากาศร้อน	อากาศร้อนจัด
<0.1	0.1-10.0	10.1-35.0	35.1-90.0	>90.0	23.0-16.0	15.9-8.0	<8.0	35.0-39.9	>39.9
เกณฑ์การกระจายของฝน (พื้นที่มีฝนตก)					เกณฑ์พายุหมุนเขตร้อน (ความเร็วลมสูงสุดใกล้ศูนย์กลาง)				
ฝนบางพื้นที่	ฝนเป็นแห่งๆ	ฝนกระจาย	ฝนเกือบทั่วไป	ฝนทั่วไป	พายุดีเปรสชัน		พายุโซนร้อน	พายุไต้ฝุ่น	
<20%	20-40%	40-60%	60-80%	>80%	<63 กม./ชม.		63-117 กม./ชม.	118 กม./ชม. ขึ้นไป	

นายชวิวิทย์ ศรีพงษ์ / นอต.ปก.

เวรพยากรณ์อากาศ  
ส่วนพยากรณ์อากาศ

นายณัฐวุฒิ แตนดี

รองอธิบดีกรมอุตุนิยมวิทยา รักษาการแทน  
ผู้อำนวยการศูนย์อุตุนิยมวิทยาภาคตะวันออกเฉียงเหนือตอนล่าง