



ข่าวพยากรณ์อากาศประจำวัน

ศูนย์อุตุนิยมวิทยาภาคตะวันออกเฉียงเหนือตอนล่าง กรมอุตุนิยมวิทยา กระทรวงดิจิทัลเพื่อเศรษฐกิจและสังคม
อำเภอเมือง จังหวัดอุบลราชธานี โทร.045-244189 โทรสาร 045-244200
<http://www.ubonmet.tmd.go.th> e-mail: forecast_ubon@metnet.tmd.go.th

วิสัยทัศน์ “เป็นองค์กรที่ทันสมัยในการให้บริการด้านอุตุนิยมวิทยาเพื่อเสริมสร้างคุณภาพชีวิตและความปลอดภัยของประชาชน”

พยากรณ์อากาศประจำวัน เสาร์ที่ 5 เดือน เมษายน พ.ศ. 2568

ลักษณะอากาศทั่วไปเมื่อเวลา 16.00 น. วันนี้

ความกดอากาศต่ำเนื่องจากความร้อนปกคลุมประเทศไทยตอนบน ในขณะที่มีแนวลมพัดสอบของลมตะวันตกเฉียงใต้และลมใต้พัดปกคลุม ลักษณะเช่นนี้ทำให้บริเวณภาคตะวันออกเฉียงเหนือตอนล่าง มีอากาศร้อนโดยทั่วไป โดยมีฝนฟ้าคะนองร้อยละ 10 ของพื้นที่กับมีลมกระโชกแรงบางแห่ง

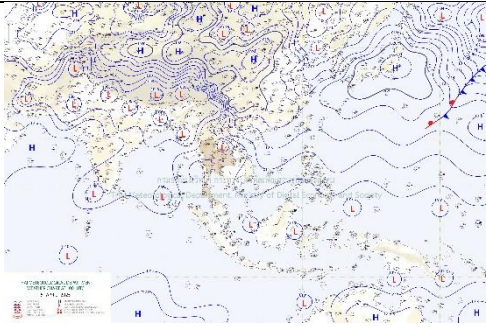
พยากรณ์อากาศตั้งแต่เวลา 18.00 น. วันนี้ ถึงเวลา 18.00 น. วันพรุ่งนี้

ภาคตะวันออกเฉียงเหนือตอนล่าง

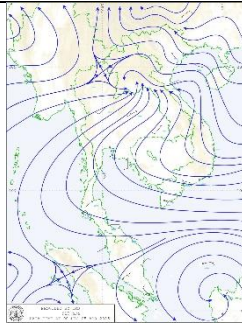
อากาศร้อนโดยทั่วไป โดยมีฝนฟ้าคะนองกับมีลมกระโชกแรงบางแห่ง อุณหภูมิต่ำสุด 25-26 องศาเซลเซียส อุณหภูมิสูงสุด 36-39 องศาเซลเซียส ลมใต้ ความเร็ว 10-20 กม./ชม.

ข้อควรระวัง ขอให้ประชาชนระวังอันตรายจากฝนฟ้าคะนอง กับลมกระโชกแรง และลูกเห็บตกที่อาจจะเกิดขึ้นไว้ด้วย

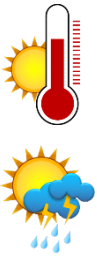
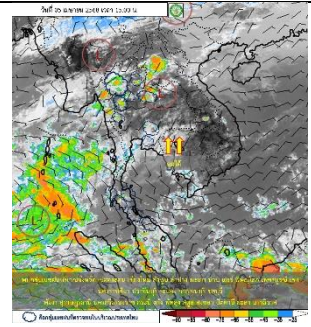
แผนที่อากาศเวลา 07.00 น.



ลมระดับ 600 เมตร เวลา 07.00 น.



ภาพถ่ายดาวเทียม เวลา 15.00 น.



พยากรณ์อากาศตั้งแต่เวลา 18.00 น. วันนี้ ถึงเวลา 18.00 น. วันพรุ่งนี้

พยากรณ์อากาศบริเวณจังหวัดนครราชสีมา

ลักษณะอากาศ อากาศร้อน โดยมีฝนฟ้าคะนองบางแห่ง

ลมผิวพื้น ลมใต้ ความเร็ว 10-20 กม./ชม.

คาดว่า อุณหภูมิสูงสุด ประมาณ 38 องศาเซลเซียส อุณหภูมิต่ำสุด ประมาณ 26 องศาเซลเซียส

เกณฑ์ปริมาณน้ำฝน (มม.)

เกณฑ์อุณหภูมิต่ำสุด (°ซ)

เกณฑ์อุณหภูมิสูงสุด (°ซ)

| ฝนวัดไม่ได้ | ฝนเล็กน้อย | ฝนปานกลาง | ฝนหนัก | ฝนหนักมาก | อากาศเย็น | อากาศหนาว | อากาศหนาวจัด | อากาศร้อน | อากาศร้อนจัด |
|-------------------------------------|-------------|-----------|---------------|-----------|--|-----------|----------------|--------------------|--------------|
| <0.1 | 0.1-10.0 | 10.1-35.0 | 35.1-90.0 | >90.0 | 23.0-16.0 | 15.9-8.0 | <8.0 | 35.0-39.9 | >39.9 |
| เกณฑ์การกระจายของฝน (พื้นที่มีฝนตก) | | | | | เกณฑ์พายุหมุนเขตร้อน (ความเร็วลมสูงสุดใกล้ศูนย์กลาง) | | | | |
| ฝนบางพื้นที่ | ฝนเป็นแห่งๆ | ฝนกระจาย | ฝนเกือบทั่วไป | ฝนทั่วไป | พายุดีเปรสชัน | | พายุโซนร้อน | พายุไต้ฝุ่น | |
| <20% | 20-40% | 40-60% | 60-80% | >80% | <63 กม./ชม. | | 63-117 กม./ชม. | 118 กม./ชม. ขึ้นไป | |

นายชวิวิทย์ ศรีพงษ์ / นอต.ปก.

เวรพยากรณ์อากาศ
ส่วนพยากรณ์อากาศ

นายณัฐวุฒิ แตนดี

รองอธิบดีกรมอุตุนิยมวิทยา รักษาการแทน
ผู้อำนวยการศูนย์อุตุนิยมวิทยาภาคตะวันออกเฉียงเหนือตอนล่าง