



วิสัยทัศน์ “เป็นองค์กรที่ทันสมัยในการให้บริการด้านอุตุนิยมวิทยาเพื่อเสริมสร้างคุณภาพชีวิตและความปลอดภัยของประชาชน”

**ลักษณะอากาศใน 7 วันที่ผ่านมา**

ระหว่างวันที่ 27 กันยายน – 3 ตุลาคม 2567 ลมฝ่ายตะวันออกเฉียงใต้ปกคลุมภาคเหนือตอนล่าง ภาคตะวันออกเฉียงเหนือตอนล่าง ภาคกลาง ภาคตะวันออก และอ่าวไทยในระยะต้นช่วง กับมีหย่อมความกดอากาศต่ำปกคลุมบริเวณประเทศลาวตอนบนและเวียดนามตอนบน ในวันที่ 30 ก.ย. ส่วนในระยะครึ่งหลังของช่วงบริเวณความกดอากาศสูงกำลังปานกลางจากประเทศจีนได้แผ่ลงมาปกคลุมด้านตะวันออกของภาคเหนือ ภาคตะวันออกเฉียงเหนือ และทะเลจีนใต้กับมีร่องมรสุมพาดผ่านบริเวณประเทศไทยตอนบน โดยพาดผ่านภาคเหนือและภาคตะวันออกเฉียงเหนือก่อนเลื่อนลงมาพาดผ่านภาคกลางตอนล่าง ภาคใต้ตอนบน และภาคตะวันออกในที่สุดท้ายของช่วง ลักษณะดังกล่าวทำให้ภาคตะวันออกเฉียงเหนือ มีฝนร้อยละ 15-45 ของพื้นที่ เว้นแต่ วันที่ 30 ก.ย. – 1 ต.ค. มีฝนร้อยละ 65-90 ของพื้นที่ โดยมีฝนหนักบางพื้นที่ตลอดช่วง กับฝนหนักมากบางแห่งในระยะครึ่งหลังของช่วง และมีรายงานน้ำท่วมต่อเนื่องจากช่วงที่ผ่านมาบริเวณจังหวัดหนองคาย อุบลราชธานี ชัยภูมิ มหาสารคาม และอุดรธานี กับมีรายงานน้ำท่วมบริเวณจังหวัดเลย ในวันที่ 2-3 ต.ค. และจังหวัดขอนแก่น ในวันที่ 3 ต.ค. 67

ในช่วง 7 วันที่ผ่านมา ภาคตะวันออกเฉียงเหนือมีรายงานฝนตกหนักมากบริเวณจังหวัด เลย อุดรธานี นครพนม นครราชสีมา และอุบลราชธานี ส่วนบริเวณจังหวัดที่มีฝนตกหนัก ได้แก่ หนองคาย หนองบัวลำภู สกลนคร มุกดาหาร กาฬสินธุ์ ร้อยเอ็ด มหาสารคาม ขอนแก่น ชัยภูมิ บุรีรัมย์ ศรีสะเกษ อำนาจเจริญ และยโสธร โดยปริมาณฝนสูงสุดของภาคตะวันออกเฉียงเหนือ วัดได้ 108.7 มม. ที่ อ.โชคชัย จ.นครราชสีมา เมื่อวันที่ 2 ต.ค. 67

**คาดหมายลักษณะอากาศใน 7 วันข้างหน้า (ระหว่างวันที่ 4 - 10 ตุลาคม 2567)**

**การคาดหมายลักษณะอากาศบริเวณภาคตะวันออกเฉียงเหนือตอนล่าง ในช่วงวันที่ 4 - 7 ต.ค. 67** อากาศเย็นในตอนเช้า โดยมีฝนเล็กน้อยบางแห่ง ส่วนมากทางตอนล่างของภาค อุณหภูมิต่ำสุด 20 – 24 องศาเซลเซียส อุณหภูมิสูงสุด 30 – 34 องศาเซลเซียส ลมตะวันออกเฉียงเหนือ ความเร็ว 10 - 30 กม./ชม. ส่วนในช่วงวันที่ 8 - 10 ต.ค. 67 มีฝนฟ้าคะนองร้อยละ 20 – 40 ของพื้นที่ อุณหภูมิต่ำสุด 20-24 องศาเซลเซียส อุณหภูมิสูงสุด 30 – 34 องศาเซลเซียส ลมตะวันออกเฉียงเหนือ ความเร็ว 10 - 20 กม./ชม. ความชื้นสัมพัทธ์ 70-80 % ความยาวนานแสงแดด 5-7 ชม.

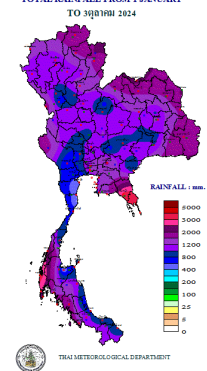
**ลักษณะสำคัญทางอุตุนิยมวิทยา ในช่วงวันที่ 4 – 5 ต.ค. 67** บริเวณความกดอากาศสูงหรือมวลอากาศเย็นกำลังปานกลางปกคลุมด้านตะวันออกของภาคเหนือ ภาคตะวันออกเฉียงเหนือ และภาคกลางตอนบนของประเทศไทย ประกอบกับในช่วงวันที่ 6 – 7 ต.ค. 67 บริเวณความกดอากาศสูงหรือมวลอากาศเย็นอีกระลอกหนึ่งจากประเทศจีนจะแผ่เสริมลงมาปกคลุมประเทศไทยตอนบนและทะเลจีนใต้ส่งผลทำให้ร่องมรสุมจะเลื่อนลงมาพาดผ่านภาคใต้ตอนบน และอ่าวไทยตอนบน ประกอบกับลมตะวันออกเฉียงใต้ปกคลุมอ่าวไทยตอนล่าง และภาคใต้ตอนล่าง ส่วนในช่วงวันที่ 8 - 10 ต.ค. 67 บริเวณความกดอากาศสูงหรือมวลอากาศเย็นที่ปกคลุมประเทศไทยตอนบนและทะเลจีนใต้เริ่มมีกำลังอ่อนลง ประกอบกับร่องมรสุมจะเลื่อนขึ้นมาพาดผ่านภาคกลางตอนล่าง ภาคตะวันออก และภาคใต้ตอนบน ในขณะที่มรสุมตะวันตกเฉียงใต้กำลังอ่อนพัดปกคลุมทะเลอันดามัน ภาคใต้ตอนล่าง และอ่าวไทยตอนล่าง

**ข้อควรระวัง** ขอให้เกษตรกรดูแลรักษาสุขภาพเนื่องจากสภาวะอากาศที่เปลี่ยนแปลง

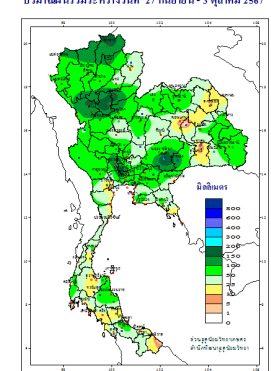
**ผลกระทบต่อเกษตรกร**

- ระยะนี้อากาศเปลี่ยนแปลง เกษตรกรควรดูแลสุขภาพเพื่อป้องกันการเจ็บป่วย สำหรับเกษตรกรที่เลี้ยงสัตว์ โดยเฉพาะสัตว์ปีกควรควบคุมอุณหภูมิและความชื้นภายในโรงเรือนให้เหมาะสม รวมทั้งสำรวจซ่อมแซมโรงเรือนส่วนที่ชำรุดเพื่อป้องกันลม ฝน และความชื้นเข้าสู่โรงเรือน นอกจากนี้ เกษตรกรควรกักเก็บน้ำเอาไว้ เพื่อจะได้มีน้ำใช้ทางด้านการเกษตรในช่วงที่มีฝนน้อย

ปริมาณฝนสะสมตั้งแต่วันที่ 1 มกราคม – 3 ตุลาคม 2567



ปริมาณฝนสะสมระหว่างวันที่ 27 ก.ย. – 3 ต.ค. 67



เกณฑ์ปริมาณน้ำฝน (มม.)					เกณฑ์อุณหภูมิต่ำสุด (°ซ)			เกณฑ์อุณหภูมิสูงสุด (°ซ)	
ฝนวัดไม่ได้	ฝนเล็กน้อย	ฝนปานกลาง	ฝนหนัก	ฝนหนักมาก	อากาศเย็น	อากาศหนาว	อากาศหนาวจัด	อากาศร้อน	อากาศร้อนจัด
<0.1	0.1-10.0	10.1-35.0	35.1-90.0	>90.0	23.0-16.0	15.9-8.0	<8.0	35.0-39.9	>39.9
เกณฑ์การกระจายของฝน (พื้นที่มีฝนตก)					เกณฑ์พายุหมุนเขตร้อน (ความเร็วลมสูงสุดใกล้ศูนย์กลาง)				
ฝนบางพื้นที่	ฝนเป็นแห่งๆ	ฝนกระจาย	ฝนเกือบทั่วไป	ฝนทั่วไป	พายุดีเปรสชัน		พายุโซนร้อน		พายุไต้ฝุ่น
<20%	20-40%	40-60%	60-80%	>80%	<63 กม./ชม.		63-117 กม./ชม.		118 กม./ชม. ขึ้นไป

สำเนาถูกต้อง  
**สกุ**  
 (นายสกุ สารจันทร์ / นอต.ปภ.)  
 เเวพยากรณ์อากาศ / 4 ตุลาคม 2567

นายประเสริฐ ปรุภาณัง  
 ผู้อำนวยการส่วนพยากรณ์อากาศ รักษาการแทน  
 ผู้อำนวยการศูนย์อุตุนิยมวิทยาภาคตะวันออกเฉียงเหนือตอนล่าง