



คำทำนายลักษณะอากาศใน 7 วันข้างหน้า

ศูนย์อุตุนิยมวิทยาภาคตะวันออกเฉียงเหนือตอนล่าง กรมอุตุนิยมวิทยา กระทรวงดิจิทัลเพื่อเศรษฐกิจและสังคม
อำเภอเมือง จังหวัดอุบลราชธานี โทร.045-244189 โทรสาร 045-244200
<http://www.ubonmet.tmd.go.th> e-mail: forecast_ubon@metnet.tmd.go.th

วิสัยทัศน์ “เป็นองค์กรที่ทันสมัยในการให้บริการด้านอุตุนิยมวิทยาเพื่อเสริมสร้างคุณภาพชีวิตและความปลอดภัยของประชาชน”

คำทำนายลักษณะอากาศใน 7 วันข้างหน้า (ระหว่างวันที่ 4 - 10 ตุลาคม 2567)

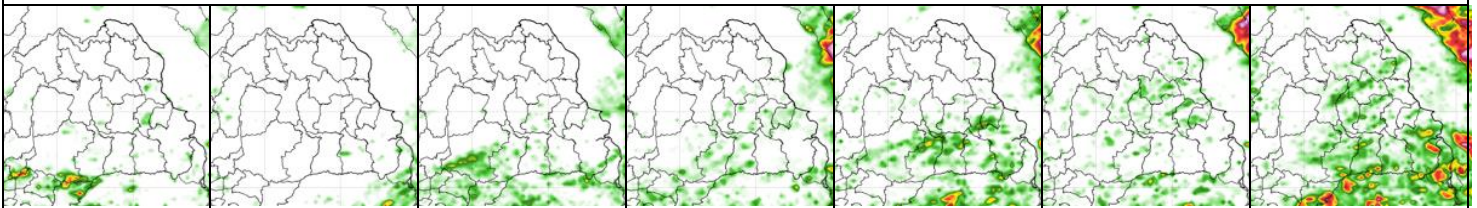
การคำทำนายลักษณะอากาศบริเวณภาคตะวันออกเฉียงเหนือตอนล่าง ในช่วงวันที่ 4 - 7 ต.ค. 67 อากาศเย็นในตอนเช้า โดยมีฝนเล็กน้อยบางแห่งส่วนมากทางตอนล่างของภาค อุณหภูมิต่ำสุด 20 - 24 องศาเซลเซียส อุณหภูมิสูงสุด 30 - 34 องศาเซลเซียส ลมตะวันออกเฉียงเหนือ ความเร็ว 10 - 30 กม./ชม.

ส่วนในช่วงวันที่ 8 - 10 ต.ค. 67 มีฝนฟ้าคะนองร้อยละ 20 - 40 ของพื้นที่ อุณหภูมิต่ำสุด 20 - 24 องศาเซลเซียส อุณหภูมิสูงสุด 30 - 34 องศาเซลเซียส ลมตะวันออกเฉียงเหนือ ความเร็ว 10 - 20 กม./ชม.



ลักษณะสำคัญทางอุตุนิยมวิทยา ในช่วงวันที่ 4 - 5 ต.ค. 67 บริเวณความกดอากาศสูงหรือมวลอากาศเย็นกำลังปานกลางปกคลุมด้านตะวันออกของภาคเหนือ ภาคตะวันออกเฉียงเหนือ และภาคกลางตอนบนของประเทศไทย ประกอบกับในช่วงวันที่ 6 - 7 ต.ค. 67 บริเวณความกดอากาศสูงหรือมวลอากาศเย็นอีกระลอกหนึ่งจากประเทศจีนจะแผ่เสริมลงมาปกคลุมประเทศไทยตอนบนและทะเลจีนใต้ส่งผลทำให้ร่องมรสุมจะเลื่อนลงมาพาดผ่านภาคใต้ตอนบน และอ่าวไทยตอนบน ประกอบกับลมตะวันออกเฉียงใต้ปกคลุมอ่าวไทยตอนล่าง และภาคใต้ตอนล่าง ส่วนในช่วงวันที่ 8 - 10 ต.ค. 67 บริเวณความกดอากาศสูงหรือมวลอากาศเย็นที่ปกคลุมประเทศไทยตอนบนและทะเลจีนใต้เริ่มมีกำลังอ่อนลง ประกอบกับร่องมรสุมจะเลื่อนขึ้นมาพาดผ่านภาคกลางตอนล่าง ภาคตะวันออก และภาคใต้ตอนบน ในขณะที่มรสุมตะวันตกเฉียงใต้กำลังอ่อนพัดปกคลุมทะเลอันดามัน ภาคใต้ตอนล่าง และอ่าวไทยตอนล่าง

ข้อควรระวัง ขอให้ประชาชนดูแลรักษาสุขภาพเนื่องจากสภาวะอากาศที่เปลี่ยนแปลง

คำทำนายปริมาณฝน 24 ชม. ในช่วงวันที่ 4 - 10 ต.ค. 2567 จาก www.tmd.go.th



คำทำนายลักษณะอากาศใน 7 วันข้างหน้ารายจังหวัด (ระหว่างวันที่ 4 - 10 ต.ค. 2567)

จังหวัดร้อยเอ็ด	ในวันที่	อุณหภูมิ		พื้นที่ฝน (%)
		สูงสุด	ต่ำสุด	
 ในช่วงวันที่ 4 - 7 ต.ค. 67 อากาศเย็นในตอนเช้า โดยมีฝนเล็กน้อยบางแห่ง ลมตะวันออกเฉียงเหนือ ความเร็ว 10 - 30 กม./ชม. ส่วนในช่วงวันที่ 8 - 10 ต.ค. 67 มีฝนฟ้าคะนองร้อยละ 20 - 40 ของพื้นที่ ลมตะวันออกเฉียงเหนือ ความเร็ว 10-20 กม./ชม. คาดว่า อุณหภูมิสูงสุด ประมาณ 32-34 องศาเซลเซียส อุณหภูมิต่ำสุด ประมาณ 22-24 องศาเซลเซียส 	4/10	33		0%
	5/10	32	22	0%
	6/10	32	22	0%
	7/10	32	23	10%
	8/10	32	23	30%
	9/10	33	23	20%
	10/10	34	24	20%

นายสกุล สารจันทร์/ นักอุตุนิยมวิทยาปฏิบัติการ
เวรพยากรณ์อากาศ

นายประเสริฐ ปุราภานัง
ผู้อำนวยการส่วนพยากรณ์อากาศ รักษาการแทน
ผู้อำนวยการศูนย์อุตุนิยมวิทยาภาคตะวันออกเฉียงเหนือตอนล่าง