



**คาดการณ์ลักษณะอากาศใน 7 วันข้างหน้า**  
 ศูนย์อุตุนิยมวิทยาภาคตะวันออกเฉียงเหนือตอนล่าง กรมอุตุนิยมวิทยา กระทรวงดิจิทัลเพื่อเศรษฐกิจและสังคม  
 อำเภอเมือง จังหวัดอุบลราชธานี โทร.045-244189 โทรสาร 045-244200  
<http://www.ubonmet.tmd.go.th> e-mail: [forecast\\_ubon@metnet.tmd.go.th](mailto:forecast_ubon@metnet.tmd.go.th)

*วิสัยทัศน์ “เป็นองค์กรที่ทันสมัยในการให้บริการด้านอุตุนิยมวิทยาเพื่อเสริมสร้างคุณภาพชีวิตและความปลอดภัยของประชาชน”*

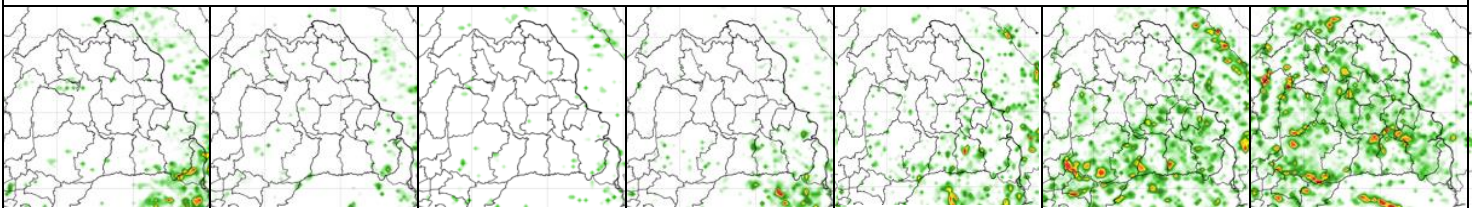
**คาดการณ์ลักษณะอากาศใน 7 วันข้างหน้า (ระหว่างวันที่ 23 - 29 เมษายน 2568)**

**การคาดการณ์ลักษณะอากาศบริเวณภาคตะวันออกเฉียงเหนือตอนล่าง ในช่วงวันที่ 23 - 24 เม.ย. 68** อากาศร้อนถึงร้อนจัด โดยมีฝนฟ้าคะนอง ร้อยละ 10 ของพื้นที่ กับมีลมกระโชกแรงบางแห่ง อุณหภูมิต่ำสุด 23 - 28 องศาเซลเซียส อุณหภูมิสูงสุด 37 - 40 องศาเซลเซียส ลมตะวันออกเฉียงใต้ ความเร็ว 10 - 20 กม./ชม. ส่วนในช่วงวันที่ 25 - 29 เม.ย. 68 อากาศร้อน โดยมีพายุฝนฟ้าคะนองร้อยละ 30 - 60 ของพื้นที่ กับมีลมกระโชกแรง ลูกเห็บตกบางแห่ง ในช่วงวันที่ 25 - 28 เม.ย. และมีฝนตกหนักบางแห่งในช่วงวันที่ 27 - 28 เม.ย. อุณหภูมิต่ำสุด 21 - 28 องศาเซลเซียส อุณหภูมิสูงสุด 33 - 37 องศาเซลเซียส ลมตะวันออกเฉียงใต้ ความเร็ว 10 - 20 กม./ชม.

**ลักษณะสำคัญทางอุตุนิยมวิทยา ในช่วงวันที่ 23 - 25 เม.ย. 68** ความกดอากาศต่ำจากความร้อนปกคลุมประเทศไทยตอนบน ในขณะที่ลมตะวันออกเฉียงใต้ปกคลุมประเทศไทย ส่วนในช่วงวันที่ 26 - 29 เม.ย. 68 บริเวณความกดอากาศสูงกำลังปานกลางจากประเทศจีนจะแผ่ลงมาปกคลุมประเทศไทยตอนบนและทะเลจีนใต้ ทำให้มีแนวพัดสอบของลมตะวันออกเฉียงใต้และลมตะวันตกเฉียงใต้พัดปกคลุมประเทศไทยตอนบน ในขณะที่ประเทศไทยตอนบนมีอากาศร้อน

**ข้อควรระวัง** ขอให้ประชาชนดูแลรักษาสุขภาพเนื่องจากสภาพอากาศที่ร้อนถึงร้อนจัด โดยหลีกเลี่ยงการทำงานหรือการประกอบกิจกรรมในที่โล่งแจ้งเป็นระยะเวลานานไว้ด้วย และขอให้ประชาชนระวังอันตรายจากพายุฤดูร้อนที่จะเกิดขึ้น โดยควรหลีกเลี่ยงการเดินทางผ่านบริเวณที่มีพายุฝนฟ้าคะนอง และไม่ควรอยู่ในที่โล่งแจ้ง ใต้ต้นไม้ใหญ่ สิ่งปลูกสร้างและป้ายโฆษณาที่ไม่แข็งแรง รวมทั้งระวังอันตรายจากฝนตกหนัก และฝนที่ตกสะสมซึ่งอาจทำให้เกิดน้ำท่วมฉับพลันและน้ำป่าไหลหลาก โดยเฉพาะพื้นที่ลาดเชิงเขาใกล้ทางน้ำไหลผ่านและพื้นที่ลุ่ม สำหรับเกษตรกรควรเสริมความแข็งแรงให้ไม้ผล และเตรียมการป้องกันความเสียหายที่อาจเกิดขึ้นกับผลผลิตทางการเกษตรและสัตว์เลี้ยง รวมทั้งดูแลรักษาสุขภาพในช่วงที่สภาพอากาศเปลี่ยนแปลงไว้ด้วย

คาดการณ์ปริมาณฝน 24 ชม. ในช่วงวันที่ 23 - 29 เม.ย. 2568 จาก [www.tmd.go.th](http://www.tmd.go.th)



**คาดการณ์ลักษณะอากาศใน 7 วันข้างหน้ารายจังหวัด (ระหว่างวันที่ 23 - 29 เม.ย. 2568)**

| จังหวัดบุรีรัมย์   | วันที่ | อุณหภูมิ |        | พื้นที่ฝน (%) |
|--|--------|----------|--------|---------------|
|  |        | สูงสุด   | ต่ำสุด |               |
| <p>ในช่วงวันที่ 23 - 24 เม.ย. 68 อากาศร้อน โดยมีฝนฟ้าคะนอง ร้อยละ 10 ของพื้นที่ กับมีลมกระโชกแรงบางแห่ง ลมตะวันออกเฉียงใต้ ความเร็ว 10 - 20 กม./ชม. ส่วนในช่วงวันที่ 25 - 29 เม.ย. 68 อากาศร้อน โดยมีพายุฝนฟ้าคะนองร้อยละ 30 - 60 ของพื้นที่ กับมีลมกระโชกแรง ลูกเห็บตกบางแห่ง ในช่วงวันที่ 25 - 28 เม.ย. และมีฝนตกหนักบางแห่งในช่วงวันที่ 27 - 28 เม.ย. ลมตะวันออกเฉียงใต้ ความเร็ว 10 - 20 กม./ชม.</p> <p><b>คาดว่า</b> อุณหภูมิสูงสุด ประมาณ 34-39 องศาเซลเซียส<br/>           อุณหภูมิต่ำสุด ประมาณ 24-26 องศาเซลเซียส</p> | 23/4   | 39       | 26     | 20%           |
|  | 24/4   | 38       | 26     | 10%           |
|  | 25/4   | 37       | 26     | 30%           |
|  | 26/4   | 35       | 25     | 40%           |
|  | 27/4   | 34       | 24     | 60%           |
|  | 28/4   | 34       | 24     | 60%           |
|  | 29/4   | 34       | 24     | 40%           |

นายธีรภัทร เรืองชาติ/ นักอุตุนิยมวิทยาปฏิบัติการ  
 เเวพยากรณ์อากาศ

นายรัฐชาติ แดนดี  
 รองอธิบดีกรมอุตุนิยมวิทยา รักษาการแทน  
 ผู้อำนวยการศูนย์อุตุนิยมวิทยาภาคตะวันออกเฉียงเหนือตอนล่าง